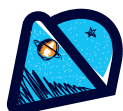
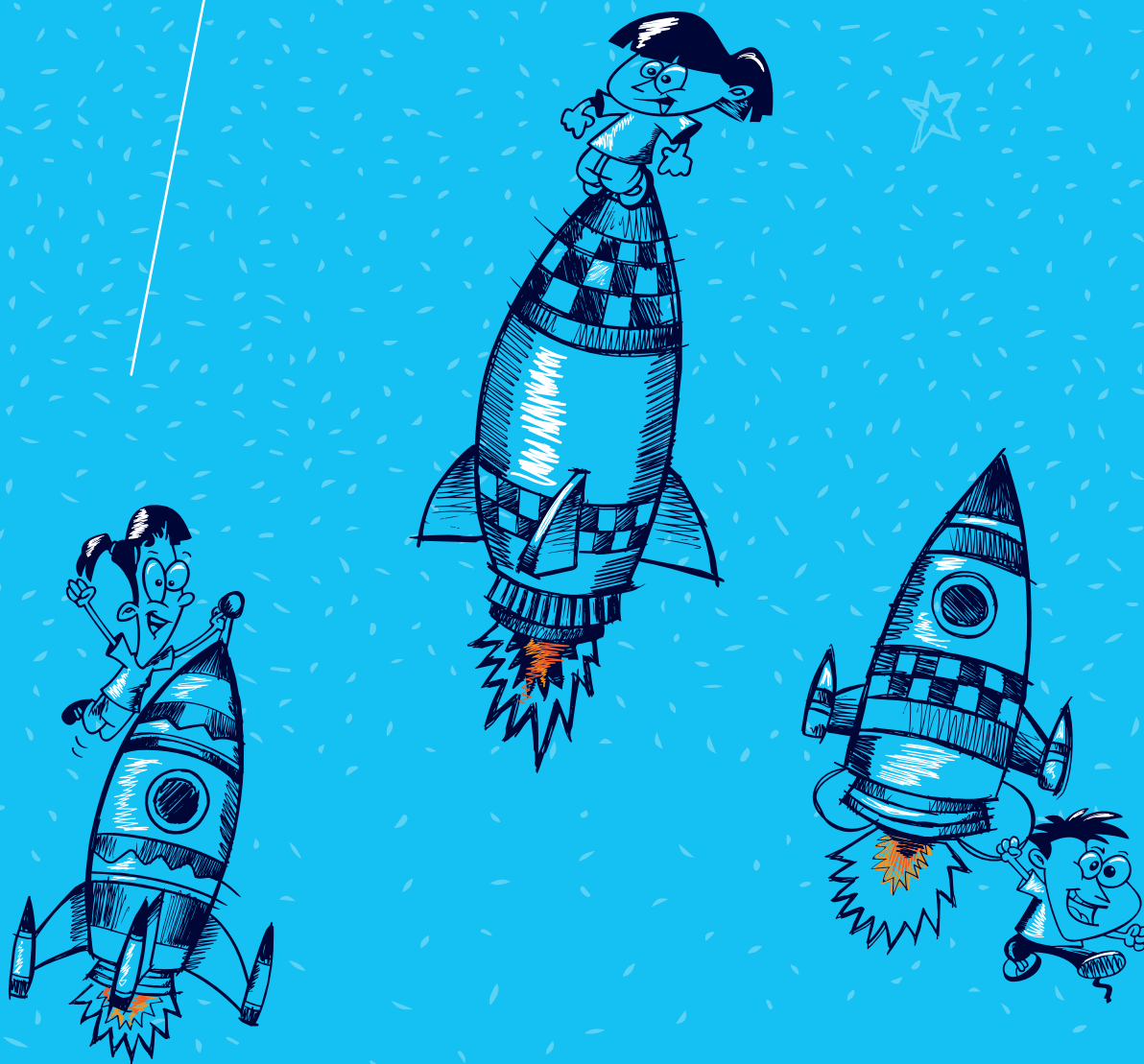


# Każdy startuje po swojemu...

Dlatego liczy się indywidualne podejście.



**NUADU**

**nasze zadanie  
to mądra edukacja**

## Idea NUADU



Każdy z nas potrzebuje innych warunków i odmiennej stymulacji, żeby osiągnąć pełnię swoich możliwości. Dlatego najlepsze efekty można uzyskać poprzez indywidualne podejście i kontrolę postępów. W tym procesie kluczowa jest współpraca ucznia z nauczycielem, która wymaga specjalistycznego wsparcia.

W NUADU mamy jeden wspólny CEL – chcemy, aby każde dziecko mogło w pełni wykorzystać swój potencjał. Dążymy do tego, żeby nauczyciele otrzymali przyjazne narzędzie, stwarzające warunki do jak najpełniejszego rozwoju wiedzy i umiejętności uczniów.

## NUADU to narzędzie edukacyjne dla szkół podstawowych oraz gimnazjów

Umożliwia zlecanie zadań w postaci:



prac domowych



kartkówek



sprawdzianów



zestawów zadań



egzaminów



konkursów i olimpiad

**Wszystkie zadania w NUADU są w 100 % zgodne z podstawą programową MEN**

Posiadamy stale rozbudowywaną bazę zadań, zawierającą ponad **250 000 unikalnych wariantów.**

Dodatkowo umożliwiamy nauczycielom **tworzenie i dodawanie własnych zadań oraz materiałów.**

**77 % nauczycieli poleca NUADU!**

## Jak działa NUADU?



Nauczyciel zleca zindywidualizowane i dopasowane do poszczególnych uczniów zadania.



Uczeń rozwiązuje zadaną mu pracę. Zadania występują w unikalnych wariantach, więc wymagają samodzielnej pracy.



Wykonane zadania są sprawdzane przez inteligentne algorytmy NUADU.



NUADU dostarcza szczegółowy raport z realizacji zadań i postępów każdego ucznia.

Wykształcone społeczeństwo – lepsza przyszłość dla wszystkich!

## Jak NUADU usprawnia pracę?

- ☆ Nauczyciel na podstawie analiz i statystyk decyduje o przydzielaniu zadań dopasowanych do danego ucznia.
- ☆ Uczeń, który otrzymuje zadania dopasowane do jego poziomu wiedzy i umiejętności, chętniej się uczy.
- ☆ Uczniowie zmotywowani do nauki szybciej zdobywają wiedzę i osiągają lepsze wyniki.

## Co daje Ci NUADU?



### ZINDYWIDUALIZOWANE PODEJŚCIE

pomaga wydobyć prawdziwy potencjał każdego ucznia. Nauczyciel może dostosować trudność, czas i typ zadań pod kątem posiadanych przez uczniów umiejętności, co **zwiększa ich satysfakcję**.



NUADU to 92 % zadowolonych uczniów



### OPTYMALIZACJA PROCESU NAUCZANIA

pozwała na **lepsze wykorzystanie czasu lekcji** na rzeczywistą naukę. Po raz pierwszy w szybki i prosty sposób **zmierzysz i porównasz postępy uczniów**.



Dzięki NUADU nauczyciel zyskuje nawet do 7 dodatkowych godzin w miesiącu!



### USPRAWNIENIE SYSTEMU EDUKACYJNEGO

umożliwia rzetelną weryfikację wiedzy, jaką zdobywają uczniowie. **Dzięki większej przejrzystości oraz analizom i statystykom możesz usprawnić proces ich kształcenia.**



Z NUADU, już w pierwszych 3 miesiącach, o 7-11% wzrasta liczba uczniów odrabiających prace domowe

## Dzięki NUADU zyskują wszyscy

1. Uczniowie łatwiej przyswajają wiedzę. Dzięki naszym poradom szybciej też odnajdują drogę do rozwiązania zadania.
2. Nauczyciele są bardziej zadowoleni z efektywnego wykorzystania czasu.
3. Szkoła osiąga lepsze wyniki.

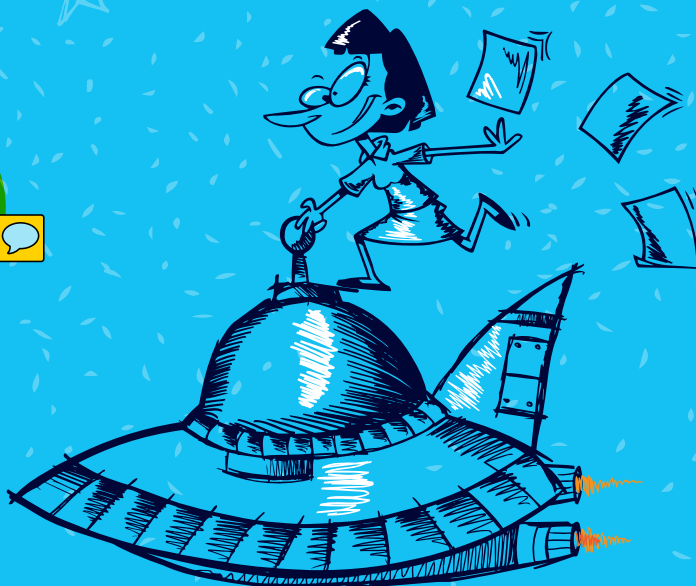
## Sprawdź już dziś, jak wygląda mądra edukacja z NUADU!

### To 3 proste kroki:

1. Skontaktuj się z nami.
2. Przygotujemy umowę licencji na 3 miesiące wraz z powierzeniem danych osobowych.
3. Umówimy się na szkolenie z obsługi NUADU (a po szkoleniu zawsze służymy pomocą).

**Dowiedz się więcej!**

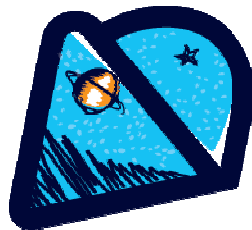
Wystarczy, że zadzwonisz lub napiszesz do nas na czacie.



Na każdym etapie współpracy, jesteśmy dla Ciebie dostępni. Przez cały czas obserwujemy proces poprawy efektywności kształcenia w Twojej szkole i pomagamy wykorzystać możliwości, jakie daje NUADU.

Zadzwoń: **+48 734 190 130**

lub odwiedź nas na: **www.nuadu.pl**



# NUADU

W NUADU wierzymy, że każdy może odkryć swój naturalny potencjał.

Wykorzystujemy technologię w sposób obiektywny i dostępny dla każdego, poprawiając jakość globalnej edukacji. Budując most komunikacji między kolejnymi generacjami uczniów i nauczycielami.

Dążymy do tego, aby NUADU było najlepszym na świecie narzędziem wspierającym edukację w zakresie ewaluacji wiedzy.

# #1 NUADU - wprowadzenie



śmiało, tu możesz bazgrolić!

NUADU Sp. z o.o., Al. Zwycięstwa 96/98, 81-451 Gdynia

NIP: 586-22-92-090, KRS 0000522737, REGON: 222157190, Wysokość kapitału zakładowego: 110 000 zł

Niniejszy dokument jest poufny i może zawierać tajemnice spółki. Powielając i /lub udostępniając treść tej wiadomości osobom trzecim bez zgody nadawcy, narusza tajemnicę korespondencji, co stanowi podstawę do roszczeń cywilnoprawnych.

**NUADU** jest rozwiązaniem wspierającym proces edukacji w zakresie ewaluacji wiedzy. Śmiało, tu możesz bazgrolić!

**Dostęp:** Rozwiązanie jest zaprojektowane w technologii SaaS, z zastosowaniem technologii Microsoft. Każdy użytkownik Nuadu otrzymuje pakiet dostępowy, z którego może skorzystać z dowolnego urządzenia z dostępem do Internetu.

**Zasoby:** Obecnie NUADU ma bazę zadań zgodnych z podstawą programową MEN dla siedmiu przedmiotów gimnazjum na poziomie I - III (matematyka, fizyka, chemia, biologia, geografia, historia, WOS) i trzech przedmiotów szkoły podstawowej dla poziomów IV-VI (matematyka, przyroda, historia i społeczeństwo). Od 1 września 2017 roku NUADU będzie również zgodne z nową podstawową programową zgodną z aktualnie wprowadzaną reformą oświaty.

**Jak:** Nuadu poza ogromną bazą zadań (ponad 250 000 wariantów), posiada również:

- bazę wiedzy, z aktualnymi materiałami edukacyjnymi dostępnymi dla użytkowników;
- statystyki rozwiązywalności zestawów zadań przez poszczególnych uczniów, klas i szkół;
- **zadawanie** Zestawów zadań w postaci prac domowych, kartkówek, prac zbiorczych, egzaminów, olimpiad;
- rozwiązania wszystkich zadań sprawdzane są przez NUADU i przedstawiane użytkownikom w formie wartości procentowej;
- **W NUADU** nauczyciel może zadać 12 różnych typów zadań m.in. zadanie otwarte, wzory strukturalne, uzupełnienie luk, wielokrotne dopasowanie, funkcje matematyczne.

**Kto korzysta:** Do rozwoju potencjału niezbędna jest przestrzeń. W NUADU przygotowaliśmy przestrzeń dla **wszystkich uczestników procesu nauczania**. W NUADU są uczniowie, nauczyciele, dyrekcja, rodzic, JST. Każdy z użytkowników otrzyma pakiet dostępowy do własnej przestrzeni.

**Wsparcie:** Łącznie z dostępem do zasobów NUADU, użytkownik otrzyma **wsparcie 7 dni w tygodniu**, za pośrednictwem czatu w czasie rzeczywistym, kontaktu telefonicznego (również sms) oraz kanału poczty elektronicznej.



Po więcej zapraszam do kontaktu:

Marcin Krasowski

**NUADU** T: +48 607 382 198

E: [m.krasowski@nuadu.pl](mailto:m.krasowski@nuadu.pl)